

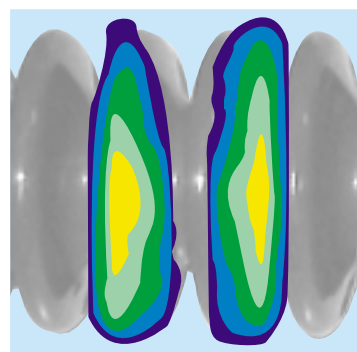
Schulterkissen

entwickelt als Tragehilfe für Freileitungsisolatoren im Gelände

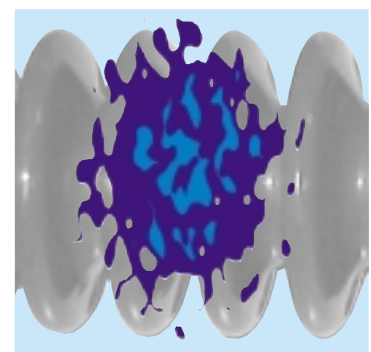


- ergonomisch geprüft: Institut für Biomechanik und Orthopädie Deutsche Sporthochschule Köln
- vielseitig einsetzbar
- gleichmäßige Lastverteilung
- geringes Gewicht
- Innen: Dinkelspelzkissen mit Baumwollbezug
- Außen: hochwertiges kunststoffbeschichtetes Baumwollgewebe, wasserundurchlässig
- Befestigung durch Laschen mit Klettverschluss, geeignet zur Anbringung an runden und eckigen Körpern mit einem Umfang bis 600 mm
- Sonderabmessungen auf Anfrage

**Lastverteilungsdiagramm:
Belastung ohne Schulterkissen**



**Lastverteilungsdiagramm:
Belastung mit Schulterkissen**



Bestellnr.	Artikel	Gewicht
5400	Schulterkissen	0,88 kg

ELASIC

Elektrische Sicherheitsausrüstungen
und Betriebsmittel GmbH
41189 Mönchengladbach · Trompeter-
allee 210–222 · Telefon 0 21 66/9 56-6
Telefax 0 21 66/9 56-752
www.elsic.de · E-Mail: info@elsic.de